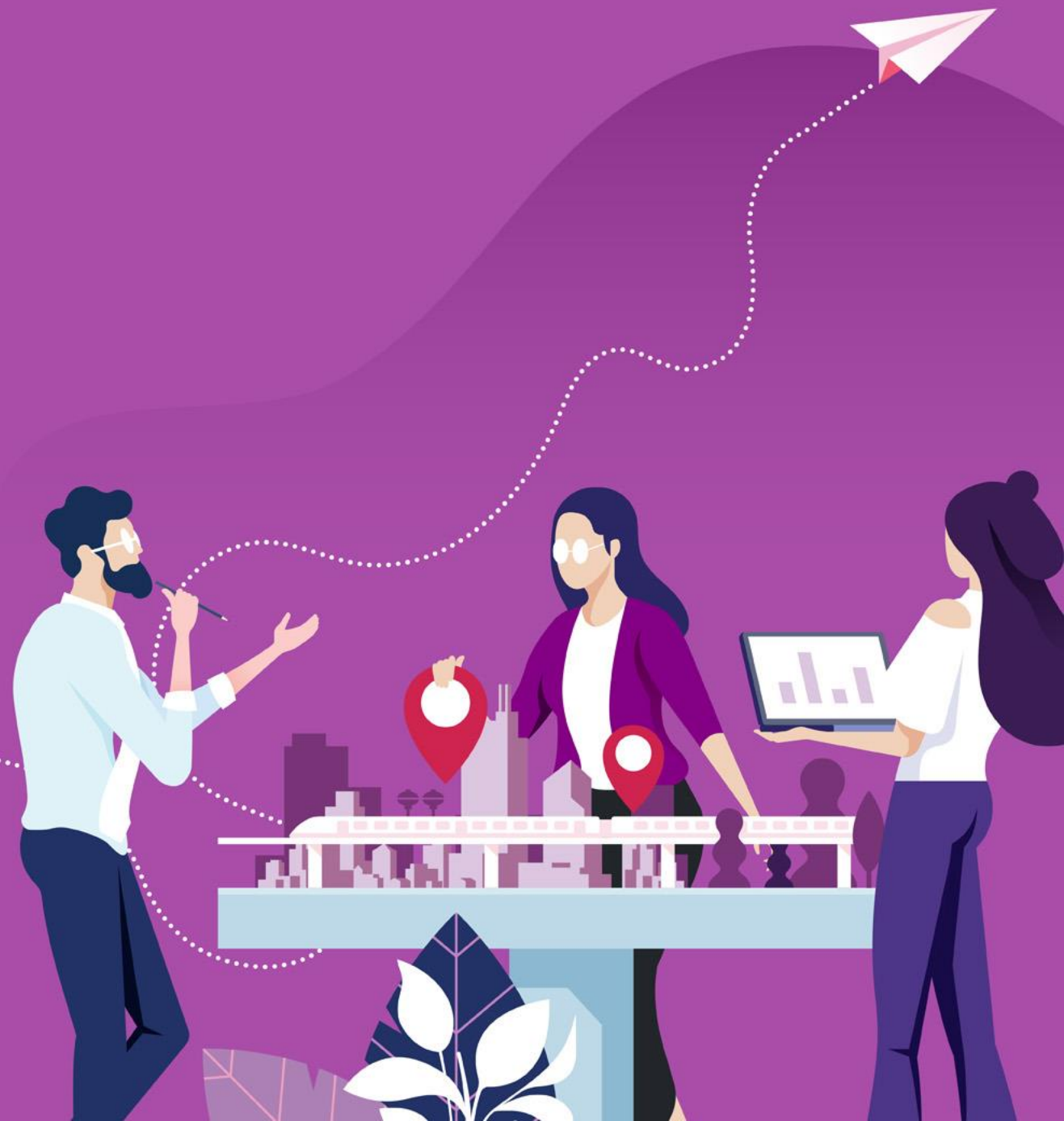


INNO

BY

Hur en digital platform kan
främja samskapande och
systeminnovation? –
Erfarenheter från Innoby

*Sari Eskelinen
Institutet för hälsa och välfärd, Finland*



Innoby innovationsplattform och gemenskap



- Innoby (Innokylä www.innokyla.fi) är en öppen innovationsplattform och gemenskap



Information,
verktyg & metoder
för idéer,
utveckling och
spridning av
innovationer

Över 2 500
utvecklade lösningar
i databasen

Evenemang
Onlinekliniker
Workshops
Utbildningar

- Finansierat och underhållet av Finlands social- och hälsoförbund SOSTE och Finlands institut för hälsa och välfärd. Social- och hälsovårdsministeriet ansvarar för strategisk koordination.
 - Den nuvarande plattformen och innehållet är endast på finska, men svensk och engelsk versioner håller på att utvecklas
-

Bakgrunden

- Många utvecklingsprojekt har finansierats under loppet av decennier, men de utvecklade innovationerna och lösningarna hade endast begränsad spridning inom sektorn, för att inte tala om över sektorsgränserna
- Nya verktyg och praxis behövdes för samskapande och gränsöverskridande som skulle stärka spridning och implementering av modeller och lösningar på olika platser.
- Social- och hälsovårdsministeriet beslutade att lansera en öppen innovationsmiljö Innoby, som har utvecklats och pågår sedan 2009



Öppen innovation och samskapande i focus

- Innobys syfte är att säkerställa att utvecklingen är behovsriktad och öppen samskapande
- Plattformen hjälper användare att...
 - Ta hänsyn till olika aktörers perspektiv och behov
 - Utvecklas tillsammans genom att involvera relevanta aktörer och partner redan från början av utvecklingsprocessen
 - Dra nytta av redan utvecklade innovationer och lösningar
 - Dela utvecklings- och utvärderingsinformation öppet
 - Generalisera lösningen till ett lättanvänt format

Öppen samskapande lämpar sig som grund för alla typer av utvecklingsaktiviteter!



Innoby funktioner

BLÄDDRA
MODELLER

UTVECKLA
MODELLER

PROGRAM

VERKTYG

The screenshot shows the Innokylä website interface. At the top, there is a navigation bar with the Innokylä logo and search bar. Below the navigation bar, there are five main menu items: ETUSIVU, SELAA TOIMINTAMALLEJA, KEHITÄ TOIMINTAMALLEJA, KOKONAISUUDET, and TYÖKALUT. Red arrows point from the four boxes above to the menu items 'SELAA TOIMINTAMALLEJA', 'KEHITÄ TOIMINTAMALLEJA', 'KOKONAISUUDET', and 'TYÖKALUT'. The main content area features a large banner with the text 'Innokylä on kaikille avoin yhteisen kehittämisen ja tiedon jakamisen ympäristö'. Below the banner, there are two columns of content. The left column is titled 'Katso mitä Suomi kehittää' and includes a map of Finland icon and a 'Selaa toimintamalleja' button. The right column is titled 'Aloita kehittäminen' and includes a lightbulb icon and a 'Kehitä toimintamalleja' button. On the right side of the screenshot, there is a smaller inset showing a search results page with a grid of activity cards.

Plattformen främjar systeminnovation

- Innoby ses särskilt fördelaktig för att främja tvärsektorielt samarbete och samskapande, också gällande inkluderande arbetsliv
- Innoby har lyckats locka den offentliga och tredje sektorn att vara en aktiv del av innovationsekosystemet
- Plattformen synliggör samskapade innovationer och hjälper att sprida dem
- Den öppna och kostnadsfria plattformen har etablerat sig som en del av nationella utvecklingsprogramstrukturer, framför allt inom social- och hälsosektorn, men lämpar sig för alla typer av samskapande



Tack!

Sari Eskelinen (sari.eskelinen@thl.fi)

chefredaktör och produktägare
Institutet för hälsa och välfärd (THL)

www.innokyla.fi

